



KETTENRÄDER FÜR ROLLENKETTEN – DIN 8188 „ASA“

ASA 35

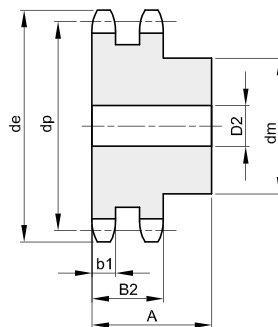
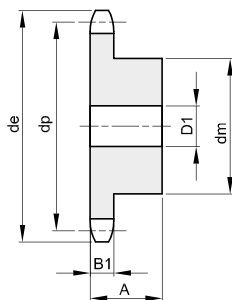
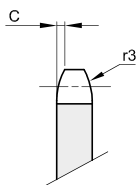
9,525 x 4,77 mm

Rollen Ø 5,08 mm

06C - 1 - 2

B1 B2 B3 b1 C r3

4,3 14,3 4,1 1,2 10



Werkstoff Stahl C45

Z	de	dp	einfach					zweifach				dreifach					
			Artikelnr.	dm	D1	A	kg	Artikelnr.	dm	D2	A	kg	Artikelnr.	dm	D3	A	kg
8	28,6	24,89															
9	31,5	27,85	131035009	18	8	20	0,05										
10	34,5	30,82	131035010	20	8	20	0,05										
11	37,5	33,80	131035011	22	8	25	0,08										
12	40,5	36,80	131035012	25	8	25	0,10										
13	43,5	39,80	131035013	28	8	25	0,12	132035013	28	10	30	0,16					
14	46,5	42,80	131035014	31	8	25	0,15	132035014	31	10	30	0,19					
15	49,5	45,81	131035015	34	8	25	0,19	132035015	34	10	30	0,23					
16	52,5	48,82	131035016	37	10	28	0,24	132035016	37	12	30	0,27					
17	55,5	51,83	131035017	40	10	28	0,28	132035017	40	12	30	0,31					
18	58,6	54,85	131035018	43	10	28	0,32	132035018	43	12	30	0,36					
19	61,6	57,87	131035019	45	10	28	0,36	132035019	46	12	30	0,42					
20	64,6	60,89	131035020	46	10	28	0,38										
21	67,6	63,91	131035021	48	12	28	0,41	132035021	52	16	30	0,51					
22	70,6	66,93	131035022	50	12	28	0,45	132035022	55	16	30	0,57					
23	73,7	69,95	131035023	52	12	28	0,49	132035023	58	16	30	0,64					
24	76,7	72,97	131035024	54	12	28	0,54	132035024	61	16	30	0,71					
25	79,7	76,00	131035025	57	12	28	0,60	132035025	64	16	30	0,78					
26	82,7	79,02															
27	85,7	82,04	131035027	60	12	28	0,67	132035027	70	16	30	0,94					
28	88,8	85,07	131035028	60	12	28	0,68	132035028	73	16	30	1,02					
29	91,8	88,09	131035029	60	12	28	0,70										
30	94,8	91,12	131035030	60	12	30	0,72										
31	97,9	94,15															
32	100,9	97,17	131035032	65	14	30	0,86	132035032	80	16	30	1,31					
33	103,9	100,20															
34	106,9	103,23	131035034	65	14	30	0,92	132035034	80	16	30	1,42					
35	110,0	106,26	131035035	65	14	30	0,94	132035035	80	16	30	1,48					
36	113,0	109,29	131035036	70	16	30	1,05	132035036	90	16	30	1,69					
37	116,0	112,32	131035037	70	16	30	1,09										
38	119,0	115,34	131035038	70	16	30	1,08										
39	122,1	118,37															
40	125,1	121,40	131035040	70	16	30	1,10	132035040	90	16	30	1,90					