



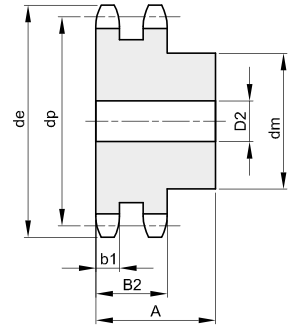
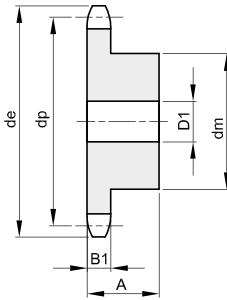
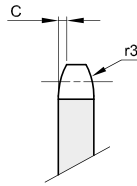
KETTENRÄDER FÜR ROLLENKETTEN – DIN 8188 „ASA“

ASA 60

19,05 x 12,7 mm
 Rollen Ø 11,91 mm
 12A - 1 - 2

B1 B2 B3 b1 C r3

11,6 34,1 11,3 2,4 20



Werkstoff Stahl C45

Z	de	dp	einfach				zweifach				dreifach						
			Artikelnr.	dm	D1	A	kg	Artikelnr.	dm	D2	A	kg	Artikelnr.	dm	D3	A	kg
8	58,1	49,78															
9	64,0	55,70															
10	70,0	61,64	131060010	42	12	30	0,38	132060010	42	16	45	0,58					
11	76,0	67,61	131060011	46	16	35	0,50	132060011	47	16	50	0,80					
12	81,9	73,60	131060012	52	16	35	0,64	132060012	53	16	50	1,01					
13	87,9	79,59	131060013	58	16	35	0,80	132060013	59	16	50	1,24					
14	94,0	85,61	131060014	64	16	35	0,97	132060014	65	16	50	1,45					
15	100,0	91,63	131060015	70	16	35	1,16	132060015	71	16	50	1,73					
16	106,0	97,65	131060016	75	16	35	1,34	132060016	77	20	50	2,03					
17	112,0	103,67	131060017	80	16	35	1,53	132060017	83	20	50	2,35					
18	118,0	109,71	131060018	80	16	35	1,61	132060018	89	20	50	2,70					
19	124,1	115,75	131060019	80	16	35	1,70	132060019	95	20	50	3,06					
20	130,1	121,78	131060020	80	16	35	1,84	132060020	100	20	50	3,45					
21	136,2	127,82	131060021	90	20	40	2,35	132060021	100	20	50	3,69					
22	142,2	133,86	131060022	90	20	40	2,45	132060022	100	20	50	3,96					
23	148,2	139,90	131060023	90	20	40	2,56	132060023	110	20	50	4,50					
24	154,3	145,94	131060024	90	20	40	2,67	132060024	110	20	50	4,81					
25	160,3	152,00	131060025	90	20	40	2,79	132060025	120	20	50	5,40					
26	166,4	158,04	131060026	95	20	40	3,08	132060026	120	20	50	5,73					
27	172,4	164,09	131060027	95	20	40	3,21										
28	178,5	170,13	131060028	95	20	40	3,34	132060028	120	20	50	6,43					
29	184,5	176,19															
30	190,6	182,25	131060030	95	20	40	3,62	132060030	120	20	50	7,18					
31	196,6	188,31															
32	202,7	194,35	131060032	95	20	40	3,92										
33	208,8	200,40															
34	214,8	206,46	131060034	95	20	40	4,25										
35	220,9	212,52	131060035	95	20	40	4,41										
36	226,9	218,58	131060036	95	20	40	4,71										
37	233,0	224,64															
38	239,0	230,69	131060038	100	20	40	5,07										
39	245,1	236,75															
40	251,1	242,81	131060040	100	20	40	5,45										