



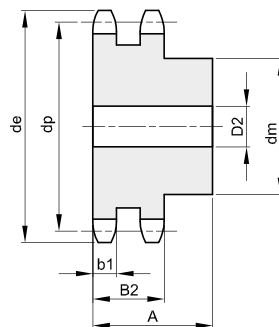
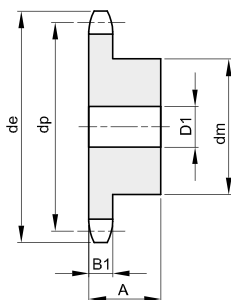
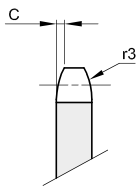
KETTENRÄDER FÜR ROLLENKETTEN – DIN 8188 „ASA“

ASA 80

25,4 x 15,88 mm
 Rollen Ø 15,88 mm
 16A - 1 - 2

B1 B2 B3 b1 C r3

14,6 43,4 14,1 3,2 27



Werkstoff Stahl C45

Z	de	dp	einfach					zweifach				dreifach					
			Artikelnr.	dm	D1	A	kg	Artikelnr.	dm	D2	A	kg	Artikelnr.	dm	D3	A	kg
8	77,9	66,37	131080008	42	16	35	0,47										
9	85,8	74,27	131080009	50	16	35	0,65										
10	93,8	82,19	131080010	55	16	35	0,82										
11	101,7	90,14	131080011	61	16	40	1,13										
12	109,7	98,14	131080012	69	16	40	1,42										
13	117,7	106,12	131080013	78	16	40	1,77	132080013	80	20	70	3,22					
14	125,7	114,15	131080014	84	16	40	2,07	132080014	88	20	70	3,82					
15	133,7	122,17	131080015	92	16	40	2,46	132080015	96	20	70	4,51					
16	141,8	130,20	131080016	100	20	45	3,13	132080016	104	20	70	5,17					
17	149,8	138,22	131080017	100	20	45	3,34	132080017	112	20	70	5,97					
18	157,8	146,28	131080018	100	20	45	3,55	132080018	120	20	70	6,84					
19	165,9	154,33	131080019	100	20	45	3,78	132080019	128	20	70	7,75					
20	173,9	162,38	131080020	100	20	45	4,02	132080020	130	20	70	8,43					
21	182,0	170,43	131080021	110	20	50	5,01	132080021	130	20	70	9,10					
22	190,1	178,48	131080022	110	20	50	5,26										
23	198,1	186,53	131080023	110	20	50	5,56										
24	206,2	194,59	131080024	110	20	50	5,85										
25	214,2	202,66	131080025	110	20	50	6,16										
26	222,3	210,72	131080026	120	20	50	6,96										
27	230,4	218,79	131080027	120	20	50	7,29										
28	238,4	226,85	131080028	120	20	50	7,64										
29	246,5	234,92	131080029	120	20	50	7,78										
30	254,6	243,00	131080030	120	20	50	7,96										
31	262,6	251,08															
32	270,7	259,13															
33	278,8	267,21															
34	286,9	275,28	131080034	120	25	50	9,92										
35	294,9	283,36	131080035	120	25	50	10,36										
36	303,0	291,44															
37	311,1	299,51															
38	319,2	307,59	131080038	120	25	50	11,75										
39	327,2	315,67															
40	335,3	323,73															