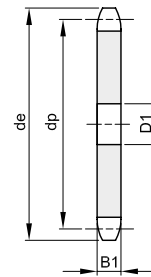
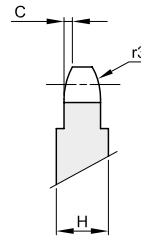
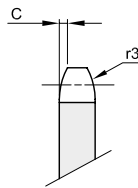


5 x 2,5 mm

Rollen Ø 3,2 mm

03 – 1



ab Z 51 H = 4 mm

| B1 | B2 | B3 | b1 | C | r3 |
|-----|----|----|----|-----|----|
| 2,3 | | | | 0,4 | 5 |

| Z | de | dp | einfach | | | zweifach | | |
|-----|-------|--------|------------|----|------|------------|----|----|
| | | | Artikelnr. | D1 | kg | Artikelnr. | D2 | kg |
| 8 | 14,8 | 13,06 | 201305008 | 4 | 0,01 | | | |
| 9 | 16,4 | 14,62 | 201305009 | 4 | 0,01 | | | |
| 10 | 17,9 | 16,18 | 201305010 | 4 | 0,01 | | | |
| 11 | 19,5 | 17,75 | 201305011 | 5 | 0,01 | | | |
| 12 | 21,1 | 19,32 | 201305012 | 5 | 0,01 | | | |
| 13 | 22,6 | 20,89 | 201305013 | 5 | 0,01 | | | |
| 14 | 24,2 | 22,47 | 201305014 | 5 | 0,01 | | | |
| 15 | 25,8 | 24,04 | 201305015 | 5 | 0,01 | | | |
| 16 | 27,4 | 25,63 | 201305016 | 6 | 0,01 | | | |
| 17 | 29,0 | 27,20 | 201305017 | 6 | 0,01 | | | |
| 18 | 30,5 | 28,79 | 201305018 | 6 | 0,01 | | | |
| 19 | 32,1 | 30,38 | 201305019 | 6 | 0,01 | | | |
| 20 | 33,7 | 31,96 | 201305020 | 6 | 0,01 | | | |
| 21 | 35,3 | 33,54 | 201305021 | 8 | 0,01 | | | |
| 22 | 36,9 | 35,13 | 201305022 | 8 | 0,02 | | | |
| 23 | 38,5 | 36,72 | 201305023 | 8 | 0,02 | | | |
| 24 | 40,1 | 38,30 | 201305024 | 8 | 0,02 | | | |
| 25 | 41,6 | 39,89 | 201305025 | 8 | 0,02 | | | |
| 26 | 43,2 | 41,48 | 201305026 | 8 | 0,02 | | | |
| 27 | 44,8 | 43,07 | 201305027 | 8 | 0,02 | | | |
| 28 | 46,4 | 44,65 | 201305028 | 8 | 0,03 | | | |
| 29 | 48,0 | 46,25 | | | | | | |
| 30 | 49,6 | 47,83 | 201305030 | 8 | 0,03 | | | |
| 31 | 51,2 | 49,42 | | | | | | |
| 32 | 52,8 | 51,01 | 201305032 | 8 | 0,03 | | | |
| 33 | 54,4 | 52,60 | 201305033 | 8 | 0,04 | | | |
| 34 | 55,9 | 54,19 | 201305034 | 8 | 0,04 | | | |
| 35 | 57,5 | 55,78 | 201305035 | 8 | 0,04 | | | |
| 36 | 59,1 | 57,37 | 201305036 | 8 | 0,04 | | | |
| 37 | 60,7 | 58,96 | 201305037 | 8 | 0,05 | | | |
| 38 | 62,3 | 60,54 | 201305038 | 8 | 0,05 | | | |
| 39 | 63,9 | 62,13 | | | | | | |
| 40 | 65,5 | 63,73 | 201305040 | 8 | 0,05 | | | |
| 41 | 67,1 | 65,31 | | | | | | |
| 42 | 68,7 | 66,91 | 201305042 | 8 | 0,06 | | | |
| 43 | 70,2 | 68,49 | | | | | | |
| 44 | 71,8 | 70,09 | 201305044 | 8 | 0,07 | | | |
| 45 | 73,4 | 71,68 | 201305045 | 8 | 0,07 | | | |
| 46 | 75,0 | 73,27 | 201305046 | 8 | 0,07 | | | |
| 47 | 76,6 | 74,86 | | | | | | |
| 48 | 78,2 | 76,45 | 201305048 | 8 | 0,08 | | | |
| 49 | 79,8 | 78,03 | | | | | | |
| 50 | 81,4 | 79,63 | 201305050 | 8 | 0,08 | | | |
| 51 | 83,0 | 81,22 | | | | | | |
| 52 | 84,6 | 82,81 | 201305052 | 10 | 0,17 | | | |
| 53 | 86,2 | 84,40 | | | | | | |
| 54 | 87,7 | 85,97 | 201305054 | 10 | 0,18 | | | |
| 55 | 89,3 | 87,58 | 201305055 | 10 | 0,19 | | | |
| 56 | 90,9 | 89,17 | 201305056 | 10 | 0,20 | | | |
| 57 | 92,6 | 90,76 | 201305057 | 10 | 0,20 | | | |
| 58 | 94,1 | 92,35 | 201305058 | 10 | 0,21 | | | |
| 59 | 95,7 | 93,94 | | | | | | |
| 60 | 97,3 | 95,53 | 201305060 | 10 | 0,23 | | | |
| 62 | 100,5 | 98,72 | 201305062 | 12 | 0,24 | | | |
| 64 | 103,7 | 101,90 | | | | | | |
| 65 | 105,2 | 103,49 | 201305065 | 12 | 0,27 | | | |
| 66 | 106,8 | 105,08 | 201305066 | 12 | 0,28 | | | |
| 68 | 110,0 | 108,26 | | | | | | |
| 70 | 113,2 | 111,44 | 201305070 | 12 | 0,31 | | | |
| 72 | 116,4 | 114,63 | | | | | | |
| 75 | 121,2 | 119,40 | 201305075 | 12 | 0,36 | | | |
| 76 | 122,7 | 120,99 | 201305076 | 12 | 0,37 | | | |
| 78 | 125,9 | 124,17 | | | | | | |
| 80 | 129,1 | 127,35 | 201305080 | 12 | 0,41 | | | |
| 85 | 137,1 | 135,31 | 201305085 | 14 | 0,46 | | | |
| 90 | 145,0 | 143,27 | 201305090 | 14 | 0,52 | | | |
| 95 | 153,0 | 151,22 | 201305095 | 14 | 0,58 | | | |
| 100 | 160,9 | 159,18 | 201305100 | 14 | 0,65 | | | |
| 110 | 176,8 | 175,09 | 201305110 | 14 | 0,79 | | | |
| 114 | 183,2 | 181,46 | 201305114 | 14 | 0,85 | | | |
| 120 | 192,8 | 191,01 | 201305120 | 14 | 0,95 | | | |
| 125 | 200,7 | 198,96 | 201305125 | 14 | 1,03 | | | |