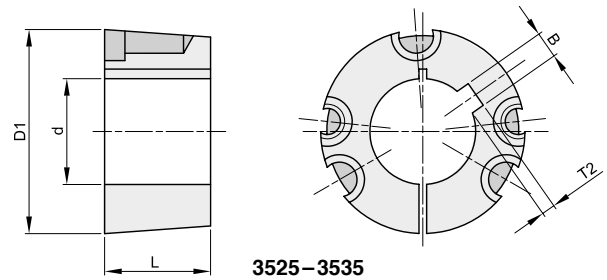


3020-3030



3525-3535

## SPANNBUCHSEN 3020

Durchmesser (D1) = 108  
Länge (L) = 50,8

Schrauben BSW = 5/8"  
Anzugsmoment = 90 Nm

Bohrung d	Artikelnr.	Nutbreite B	Nuttiefe T2	kg
20	393020020	6	2,8	2,98
25	393020025	8	3,3	2,91
28	393020028	8	3,3	2,79
30	393020030	8	3,3	2,84
32	393020032	10	3,3	2,80
35	393020035	10	3,3	2,75
38	393020038	10	3,3	2,67
40	393020040	12	3,3	2,64
42	393020042	12	3,3	2,59
45	393020045	14	3,8	2,52
48	393020048	14	3,8	2,43
50	393020050	14	3,8	2,37
55	393020055	16	4,3	2,23
60	393020060	18	4,4	2,07
65	393020065	18	4,4	1,89
70	393020070	20	4,9	1,69
75	393020075	20	4,9	1,49

## SPANNBUCHSEN 3030

Durchmesser (D1) = 108  
Länge (L) = 76,2

Schrauben BSW = 5/8"  
Anzugsmoment = 90 Nm

Bohrung d	Artikelnr.	Nutbreite B	Nuttiefe T2	kg
30	393030030	8	3,3	4,10
35	393030035	10	3,3	3,95
38	393030038	10	3,3	3,86
40	393030040	12	3,3	3,82
42	393030042	12	3,3	3,69
45	393030045	14	3,8	3,55
48	393030048	14	3,8	3,45
50	393030050	14	3,8	3,42
55	393030055	16	4,3	3,18
60	393030060	18	4,4	2,95
65	393030065	18	4,4	2,68
70	393030070	20	4,9	2,38
75	393030075	20	4,9	2,03

## SPANNBUCHSEN 3525

Durchmesser (D1) = 127  
Länge (L) = 63,5

Schrauben BSW = 1/2"  
Anzugsmoment = 112 Nm

Bohrung d	Artikelnr.	Nutbreite B	Nuttiefe T2	kg
30	393525030	8	3,3	5,02
35	393525035	10	3,3	4,91
38	393525038	10	3,3	4,85
40	393525040	12	3,3	4,80
42	393525042	12	3,3	4,71
45	393525045	14	3,8	4,67
48	393525048	14	3,8	4,55
50	393525050	14	3,8	4,44
55	393525055	16	4,3	4,29
60	393525060	18	4,4	4,05
65	393525065	18	4,4	3,88
70	393525070	20	4,9	3,58
75	393525075	20	4,9	3,37
80	393525080	22	5,4	3,05
85	393525085	22	5,4	2,77
90	393525090	25	5,4	2,47

## SPANNBUCHSEN 3535

Durchmesser (D1) = 127  
Länge (L) = 89

Schrauben BSW = 1/2"  
Anzugsmoment = 112 Nm

Bohrung d	Artikelnr.	Nutbreite B	Nuttiefe T2	kg
30	393535030	8	3,3	6,84
35	393535035	10	3,3	6,70
38	393535038	10	3,3	6,53
40	393535040	12	3,3	6,48
42	393535042	12	3,3	6,40
45	393535045	14	3,8	6,25
48	393535048	14	3,8	6,17
50	393535050	14	3,8	6,05
55	393535055	16	4,3	5,81
60	393535060	18	4,4	5,50
65	393535065	18	4,4	5,20
70	393535070	20	4,9	4,88
75	393535075	20	4,9	4,46
80	393535080	22	5,4	4,08
85	393535085	22	5,4	3,67
90	393535090	25	5,4	3,21