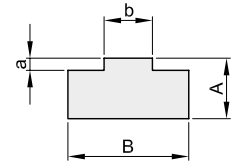


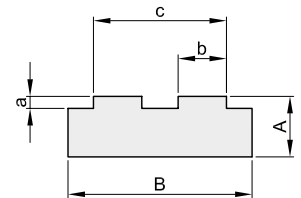
Profil „T“ für einfach Ketten

| Typ | Ketten | Artikelnr. | ISO | B | A | b | a | kg/mt |
|-------|-----------------|------------|------|----|----|------|-----|-------|
| T 0 | 3/8" x 7/32" | 6011013301 | 06B1 | 15 | 10 | 5,4 | 1,5 | 0,13 |
| T 1 | 1/2" x 5/16" | 6011013401 | 08B1 | 20 | 10 | 7,4 | 2,2 | 0,18 |
| T 1 | 1/2" x 5/16" | 6011013402 | 08B1 | 20 | 15 | 7,4 | 2,2 | 0,26 |
| T 1 | 1/2" x 5/16" | 6011013403 | 08B1 | 20 | 20 | 7,4 | 2,2 | 0,34 |
| T 2 | 5/8" x 3/8" | 6011013501 | 10B1 | 20 | 10 | 9,2 | 2,6 | 0,16 |
| T 2 | 5/8" x 3/8" | 6011013502 | 10B1 | 20 | 15 | 9,2 | 2,6 | 0,25 |
| T 2 | 5/8" x 3/8" | 6011013503 | 10B1 | 20 | 20 | 9,2 | 2,6 | 0,33 |
| T 3 | 3/4" x 7/16" | 6011013601 | 12B1 | 25 | 10 | 11,3 | 2,4 | 0,20 |
| T 3 | 3/4" x 7/16" | 6011013602 | 12B1 | 25 | 15 | 11,3 | 2,4 | 0,32 |
| T 3 | 3/4" x 7/16" | 6011013603 | 12B1 | 25 | 20 | 11,3 | 2,4 | 0,43 |
| T 4 | 1" x 17,02 | 6011013801 | 16B1 | 40 | 15 | 16,5 | 3,5 | 0,45 |
| T 4 | 1" x 17,02 | 6011013802 | 16B1 | 40 | 20 | 16,5 | 3,5 | 0,68 |
| T 5 | 1" 1/4 x 3/4" | 6011014001 | 20B1 | 45 | 15 | 19,0 | 4,3 | 0,55 |
| T 5 | 1" 1/4 x 3/4" | 6011014002 | 20B1 | 45 | 20 | 19,0 | 4,3 | 0,77 |
| T 6 | 1" 1/2 x 1" | 6011014201 | 24B1 | 60 | 15 | 24,6 | 5,6 | 0,67 |
| T 6 | 1" 1/2 x 1" | 6011014202 | 24B1 | 60 | 20 | 24,6 | 5,6 | 0,97 |
| * T 7 | 1" 3/4 x 1" 1/4 | 6011014401 | 28B1 | 75 | 20 | 30,0 | 6,9 | |
| * T 8 | 2" x 1" 1/4 | 6011014601 | 32B1 | 80 | 20 | 30,0 | 7,8 | |



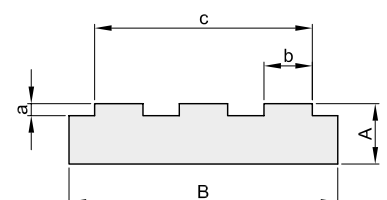
Profil „T“ für zweifach Ketten

| Typ | Ketten | Artikelnr. | ISO | B | A | b | a | c | kg/mt |
|---------|-----------------|------------|------|-----|----|------|-----|-------|-------|
| T 0.2 | 3/8" x 7/32" | 6011023301 | 06B2 | 25 | 10 | 5,4 | 1,5 | 15,74 | 0,22 |
| T 1.2 | 1/2" x 5/16" | 6011023401 | 08B2 | 35 | 10 | 7,4 | 2,2 | 21,42 | 0,30 |
| T 1.2 | 1/2" x 5/16" | 6011023402 | 08B2 | 35 | 15 | 7,4 | 2,2 | 21,42 | 0,46 |
| T 1.2 | 1/2" x 5/16" | 6011023403 | 08B2 | 35 | 20 | 7,4 | 2,2 | 21,42 | 0,63 |
| T 2.2 | 5/8" x 3/8" | 6011023501 | 10B2 | 40 | 10 | 9,2 | 2,6 | 25,79 | 0,32 |
| T 2.2 | 5/8" x 3/8" | 6011023502 | 10B2 | 40 | 15 | 9,2 | 2,6 | 25,79 | 0,54 |
| T 2.2 | 5/8" x 3/8" | 6011023503 | 10B2 | 40 | 20 | 9,2 | 2,6 | 25,79 | 0,77 |
| T 3.2 | 3/4" x 7/16" | 6011023601 | 12B2 | 45 | 15 | 11,3 | 2,4 | 30,76 | 0,62 |
| T 3.2 | 3/4" x 7/16" | 6011023602 | 12B2 | 45 | 20 | 11,3 | 2,4 | 30,76 | 0,85 |
| T 4.2 | 1" x 17,02 | 6011023801 | 16B2 | 65 | 15 | 16,5 | 3,5 | 48,38 | 0,86 |
| T 4.2 | 1" x 17,02 | 6011023802 | 16B2 | 65 | 20 | 16,5 | 3,5 | 48,38 | 1,19 |
| T 5.2 | 1" 1/4 x 3/4" | 6011024001 | 20B2 | 70 | 15 | 19,0 | 4,3 | 54,45 | 0,89 |
| T 5.2 | 1" 1/4 x 3/4" | 6011024002 | 20B2 | 70 | 20 | 19,0 | 4,3 | 54,45 | 1,22 |
| T 6.2 | 1" 1/2 x 1" | 6011024201 | 24B2 | 88 | 20 | 24,6 | 5,6 | 72,96 | 1,48 |
| * T 7.2 | 1" 3/4 x 1" 1/4 | 6011024401 | 28B2 | 105 | 25 | 30,0 | 6,9 | 89,56 | |
| * T 8.2 | 2" x 1" 1/4 | 6011024601 | 32B2 | 105 | 30 | 30,0 | 7,8 | 88,55 | |



Profil „T“ für dreifach Ketten

| Typ | Ketten | Artikelnr. | ISO | B | A | b | a | c | kg/mt |
|-------|--------------|------------|------|----|----|------|-----|-------|-------|
| T 0.3 | 3/8" x 7/32" | 6011033301 | 06B3 | 35 | 10 | 5,4 | 1,5 | 25,88 | 0,77 |
| T 1.3 | 1/2" x 5/16" | 6011033401 | 08B3 | 45 | 10 | 7,4 | 2,2 | 35,24 | 0,82 |
| T 1.3 | 1/2" x 5/16" | 6011033402 | 08B3 | 45 | 15 | 7,4 | 2,2 | 35,24 | 1,06 |
| T 1.3 | 1/2" x 5/16" | 6011033403 | 08B3 | 45 | 20 | 7,4 | 2,2 | 35,24 | 1,27 |
| T 2.3 | 5/8" x 3/8" | 6011033501 | 10B3 | 55 | 10 | 9,2 | 2,6 | 42,38 | 0,85 |
| T 2.3 | 5/8" x 3/8" | 6011033502 | 10B3 | 55 | 15 | 9,2 | 2,6 | 42,38 | 1,13 |
| T 2.3 | 5/8" x 3/8" | 6011033503 | 10B3 | 55 | 20 | 9,2 | 2,6 | 42,38 | 1,40 |
| T 3.3 | 3/4" x 7/16" | 6011033601 | 12B3 | 60 | 15 | 11,3 | 2,4 | 50,22 | 0,86 |
| T 3.3 | 3/4" x 7/16" | 6011033602 | 12B3 | 60 | 20 | 11,3 | 2,4 | 50,22 | 1,16 |
| T 4.3 | 1" x 17,02 | 6011033801 | 16B3 | 95 | 20 | 16,5 | 3,5 | 80,26 | 1,75 |



*Auf Anfrage