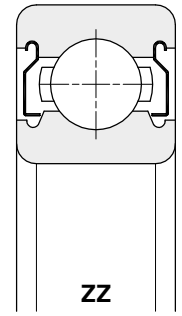
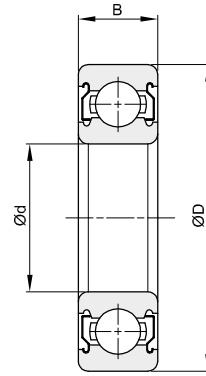


Eigenschaften

- Standard-Kugellager
- Werkstoff: Wälzgerüststahl
- unempfindlich in Betrieb und Wartung
- für hohe Drehzahlen geeignet
- mit beidseitigen Deckscheiben ZZ aus Metall
- Temperaturbereich: -40°C bis +120°C



ZZ



Ausführung: mit beidseitigen Deckscheiben aus Metall

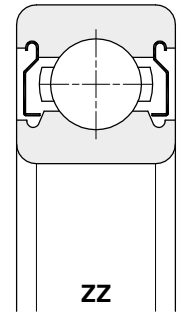
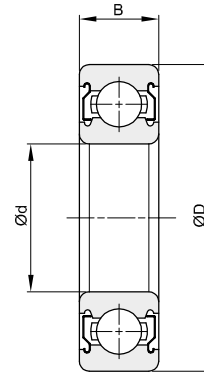
Beschreibung	Artikelnr.	d	D	B	Tragzahlen radial		Grenz-Drehzahl min ⁻¹	kg
					dynamisch C KN	statisch C ₀ KN		
607 ZZ	BB607ZZ	7	19	6	2,34	0,89	36000	0,008
608 ZZ	BB608ZZ	8	22	7	3,3	1,37	34000	0,012
609 ZZ	BB609ZZ	9	24	7	3,35	1,43	32000	0,015
623 ZZ	BB623ZZ	3	10	4	0,63	0,22	50000	0,002
624 ZZ	BB624ZZ	4	13	5	1,3	0,49	40000	0,003
625 ZZ	BB625ZZ	5	16	5	1,73	0,67	36000	0,005
626 ZZ	BB626ZZ	6	19	6	2,34	0,89	32000	0,008
627 ZZ	BB627ZZ	7	22	7	3,3	1,37	30000	0,013
629 ZZ	BB629ZZ	9	26	8	4,55	1,97	28000	0,019
6000 ZZ	BB6000ZZ	10	26	8	4,55	1,97	31000	0,019
6001 ZZ	BB6001ZZ	12	28	8	5,1	2,84	27000	0,022
6002 ZZ	BB6002ZZ	15	32	9	5,6	2,84	23000	0,03
6003 ZZ	BB6003ZZ	17	35	10	6	3,25	21000	0,039
6004 ZZ	BB6004ZZ	20	42	12	9,4	5,03	15000	0,069
6005 ZZ	BB6005ZZ	25	47	12	10,1	5,85	13000	0,08
6006 ZZ	BB6006ZZ	30	55	13	13,2	8,3	10000	0,12
6007 ZZ	BB6007ZZ	35	62	14	16	10,4	9000	0,16
6008 ZZ	BB6008ZZ	40	68	15	16,8	11,8	8500	0,19
6009 ZZ	BB6009ZZ	45	75	16	21	14,8	8000	0,25
6010 ZZ	BB6010ZZ	50	80	16	22	16,2	7000	0,26
6011 ZZ	BB6011ZZ	55	90	18	28,3	21,3	7500	0,38
6012 ZZ	BB6012ZZ	60	95	18	29,5	23,2	6700	0,418
6013 ZZ	BB6013ZZ	65	100	18	30,5	25,2	6300	0,438
6014 ZZ	BB6014ZZ	70	110	20	38	31	6000	0,607
6200 ZZ	BB6200ZZ	10	30	9	5,1	2,39	24000	0,032
6201 ZZ	BB6201ZZ	12	32	10	6,8	3,06	22000	0,037
6202 ZZ	BB6202ZZ	15	35	11	7,65	3,72	20000	0,045
6203 ZZ	BB6203ZZ	17	40	12	9,55	4,79	17000	0,065
6204 ZZ	BB6204ZZ	20	47	14	12,8	6,65	14000	0,11
6205 ZZ	BB6205ZZ	25	52	15	14	7,88	12000	0,13
6206 ZZ	BB6206ZZ	30	62	16	19,5	11,3	9500	0,2
6207 ZZ	BB6207ZZ	35	72	17	25,7	15,2	8500	0,29
6208 ZZ	BB6208ZZ	40	80	18	29,5	18	8000	0,37
6209 ZZ	BB6209ZZ	45	85	19	31,5	20,5	7000	0,41
6210 ZZ	BB6210ZZ	50	90	20	35	23,2	6700	0,46
6211 ZZ	BB6211ZZ	55	100	21	43,5	29,3	6300	0,61
6212 ZZ	BB6212ZZ	60	110	22	52,5	36	6000	0,783
6213 ZZ	BB6213ZZ	65	120	23	57	40	5300	0,99
6214 ZZ	BB6214ZZ	70	125	24	62	44	5000	1,07
6300 ZZ	BB6300ZZ	10	35	11	8,1	3,47	22000	0,053
6301 ZZ	BB6301ZZ	12	37	12	9,7	5,09	20000	0,06
6302 ZZ	BB6302ZZ	15	42	13	11,4	5,43	17000	0,082
6303 ZZ	BB6303ZZ	17	47	14	13,6	6,58	15000	0,12

Eigenschaften

- Standard-Kugellager
- Werkstoff: Wälzlagerstahl
- unempfindlich in Betrieb und Wartung
- für hohe Drehzahlen geeignet
- mit beidseitigen Deckscheiben ZZ aus Metall
- Temperaturbereich: -40°C bis +120°C



ZZ



ZZ

Ausführung: mit beidseitigen Deckscheiben aus Metall

Beschreibung	Artikelnr.	d	D	B	Tragzahlen radial		Grenz-Drehzahl min ⁻¹	kg
					dynamisch C KN	statisch C ₀ KN		
6304 ZZ	BB6304ZZ	20	52	15	15,9	7,88	13000	0,14
6305 ZZ	BB6305ZZ	25	62	17	20,6	11,5	10000	0,23
6306 ZZ	BB6306ZZ	30	72	19	26,7	15	10400	0,346
6307 ZZ	BB6307ZZ	35	80	21	33,5	19,1	9000	0,457
6308 ZZ	BB6308ZZ	40	90	23	40,5	24,1	8100	0,633
6309 ZZ	BB6309ZZ	45	100	25	52,8	31,8	6300	0,83
6310 ZZ	BB6310ZZ	50	110	27	61,8	38,1	6000	1,05
6311 ZZ	BB6311ZZ	55	120	29	71,5	44,5	5600	1,37
6312 ZZ	BB6312ZZ	60	130	31	82	52	5000	1,7
6313 ZZ	BB6313ZZ	65	140	33	92,5	59,5	4800	2,08
6314 ZZ	BB6314ZZ	70	150	35	104	68	4500	2,52
61800 ZZ	BB61800ZZ	10	19	5	1,72	0,84	24000	0,006
61801 ZZ	BB61801ZZ	12	21	5	1,92	1,04	20000	0,006
61802 ZZ	BB61802ZZ	15	24	5	2,07	1,26	17000	0,007
61803 ZZ	BB61803ZZ	17	26	5	2,63	1,57	15000	0,008
61804 ZZ	BB61804ZZ	20	32	7	4	2,47	13000	0,02
61805 ZZ	BB61805ZZ	25	37	7	4,5	3,15	10000	0,02
61806 ZZ	BB61806ZZ	30	42	7	4,7	3,65	9000	0,03
61900 ZZ	BB61900ZZ	10	22	6	2,7	1,27	22000	0,01
61901 ZZ	BB61901ZZ	12	24	6	2,89	1,46	20000	0,01
61902 ZZ	BB61902ZZ	15	28	7	4,35	2,26	17000	0,02
61903 ZZ	BB61903ZZ	17	30	7	4,6	2,55	15000	0,02
61904 ZZ	BB61904ZZ	20	37	9	6,4	3,7	12000	0,04
61905 ZZ	BB61905ZZ	25	42	9	7,05	4,55	10000	0,05
61906 ZZ	BB61906ZZ	30	47	9	7,25	5	8500	0,05
61907 ZZ	BB61907ZZ	35	55	10	10,6	7,25	7500	0,08
61908 ZZ	BB61908ZZ	40	62	12	13,7	10	6300	0,12