

Nicht selbstzentrierend

Mittlere Drehmomente

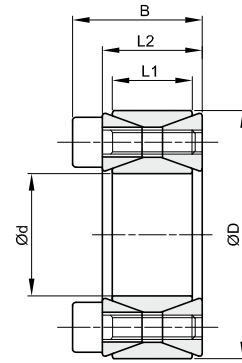
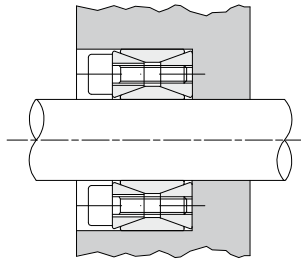
Toleranzen empf.: Welle h7 – Nabe H8

Toleranzen max.: Welle h11 – Nabe H11

Oberflächenrauigkeit max.: $R_a = 3,2 \mu\text{m}$

Kurze Einbauzeit

Um eine gute Rundlaufgenauigkeit zu erreichen, ist es notwendig Welle und Nabe genau auszurichten.



Werkstoff: Rostfreier Stahl 1.4305

| d x D mm | Artikelnr. | L1 mm | L2 mm | B mm | Übertragbares Drehmoment | | Flächenpressung zw. Spannsatz und | | Spannschrauben | | | kg |
|-------------|---------------|----------|----------|---------|--------------------------|-------------|-----------------------------------|---------------------------------|------------------------|-------|-------------------------------|------|
| | | | | | Mt Nm | F ax. kN | Welle pw N/mm ² | Nabe pn N/mm ² | DIN 912 S.S. Nr. | Typ | Anzugs- moment Ms Nm | |
| 20 x 47 | BKSS040020047 | 17 | 20 | 26 | 110 | 11,0 | 133 | 57 | 8 | M6x18 | 8 | 0,23 |
| 22 x 47 | BKSS040022047 | 17 | 20 | 26 | 120 | 11,0 | 121 | 57 | 8 | M6x18 | 8 | 0,23 |
| 24 x 50 | BKSS040024050 | 17 | 20 | 26 | 150 | 12,0 | 125 | 60 | 9 | M6x18 | 8 | 0,26 |
| 25 x 50 | BKSS040025050 | 17 | 20 | 26 | 155 | 12,0 | 120 | 60 | 9 | M6x18 | 8 | 0,25 |
| 28 x 55 | BKSS040028055 | 17 | 20 | 26 | 170 | 12,0 | 107 | 55 | 9 | M6x18 | 8 | 0,30 |
| 30 x 55 | BKSS040030055 | 17 | 20 | 26 | 185 | 12,0 | 100 | 55 | 9 | M6x18 | 8 | 0,29 |
| 32 x 60 | BKSS040032060 | 17 | 20 | 26 | 265 | 16,0 | 125 | 66 | 12 | M6x18 | 8 | 0,34 |
| 35 x 60 | BKSS040035060 | 17 | 20 | 26 | 290 | 16,0 | 114 | 67 | 12 | M6x18 | 8 | 0,32 |
| 38 x 65 | BKSS040038065 | 17 | 20 | 26 | 390 | 20,0 | 131 | 77 | 15 | M6x18 | 8 | 0,36 |
| 40 x 65 | BKSS040040065 | 17 | 20 | 26 | 410 | 20,0 | 125 | 77 | 15 | M6x18 | 8 | 0,34 |
| 42 x 75 | BKSS040042075 | 20 | 24 | 32 | 595 | 20,0 | 138 | 78 | 12 | M8x22 | 18 | 0,60 |
| 45 x 75 | BKSS040045075 | 20 | 24 | 32 | 635 | 28,0 | 129 | 78 | 12 | M8x22 | 18 | 0,57 |
| 48 x 80 | BKSS040048080 | 20 | 24 | 32 | 680 | 28,0 | 121 | 73 | 12 | M8x22 | 18 | 0,60 |
| 50 x 80 | BKSS040050080 | 20 | 24 | 32 | 700 | 28,0 | 116 | 73 | 12 | M8x22 | 18 | 0,60 |